

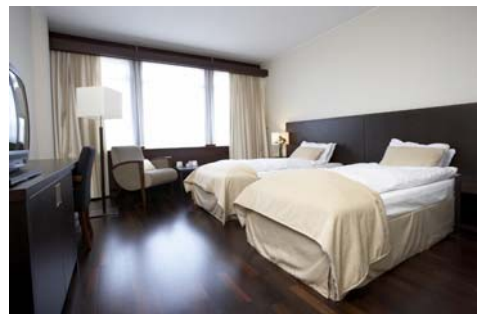
Radisson Blu Saga Hotel

4* hotel med 209 værelser. Alle værelser har en fantastisk udsigt over Reykjaviks centrum og havet. Værelserne er veludstyrede med moderne møbler og malerier på væggene af kendte islandske kunstnere. Gratis, trådløs internet adgang, satellit TV, hårtørrer, te og kaffe faciliteter og mini bar på alle værelser. Der er to restauranter, to barer, bank, frisør, souvenirbutik, Mecca Spa, wellness og fitness center. Hotellet ligger i 15 minutters gåafstand fra centrum, gennem en park og langs med søen Tjörnin.



Konferencehotel

Hos Radisson Blu Saga Hotel er de stolte af deres møde og konferencefaciliteter, som passer til enhver form for arrangement, store eller små begivenheder. Der er otte mødeværelser spredt på 1400 m². De flexible faciliteter giver mulighed for den fineste løsning og tilpasning til dine behov. En nylig renovering, har gjort disse rummelige faciliteter særdeles veludstyrede med den nyeste teknologi, inklusive internetforbindelse, med høj båndbredde, til realtime møder (streaming) med kolleger og kunder over hele verden. Mange af konferenceværelserne er udstyret med plasma skærme med nem adgang til præsentationer og audiovisuelle behov.



Som supplement er lokalerne møbleret med moderne designmøbler, som f.eks. Arne Jacobsens berømte stole Ægget og Svanen. Alle rum har store vinduer, som giver et behageligt dagslys. Der er LCD-projector og trådløs, high-speed internetadgang for mødedeltagerne. Professionelt personale står altid parat til at sørge for den bedst mulige service.



Omgivelserne

Radisson Blu Saga Hotel ligger tæt på Reykjaviks indenrigs lufthavn, hvorfra der også afgår fly til Grønland og Færøerne. Islands Nationalmuseum, Islands Universitet og Det Nationale Bibliotek, Þjóðarbókhlaðan, er på det nærmeste naboer til hotellet. Få minutters gang fra Radisson Blu Saga Hotel ligger Nordens Hus med den anerkendte Restaurant Dill, som har fået stor anerkendelse for deres Nye Nordiske Køkken. På bare 10 minutters gang kan man komme til promenaden ved Atlanterhavet og Reykjaviks sydkyst.

